



その土地の気候、風土、そして窓からの眺め。

この場所に暮らす。

建

築

展

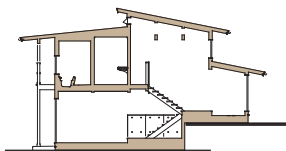
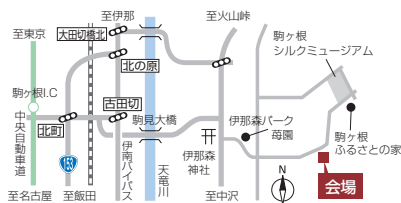
10月17日【土】・18日【日】

10:00~18:00

秋の夜長の建築展 仕事終わりに夜展を

10月19日【月】 10:00~20:00

■ 駒ヶ根市東伊那会場



敷地の難点を魅力に替えて活かす

もともとは二枚の田んぼだったため、敷地内には大きな段差がありましたが、この敷地の魅力の一つに置き換えて考えました。同居される二つの世帯がプライバシーを保ちつつ、気配を感じながら暮らすために微妙な距離感をスキップフロアで繋げました。

